

Ihre Klienten brauchen kein Coaching.

Sie brauchen neues Selbstvertrauen, Resilienz und einen **Job mit bestandener Probezeit und Festanstellung**. Die **Reintegration in den Arbeitsmarkt scheitert oft** schon vor dem Bewerbungsprozess – es fehlt den Menschen Gesundheit, Motivation, Selbstvertrauen und Energie. **An ein klassisches Bewerbungscoaching mit Stellensuche ist erst einmal gar nicht zu denken**. Deshalb setzt unser Team früher an.

Wieder Träume und Ziele haben: Unsere Emotions- und Energie-Mentoren stärken systematisch das Selbstbewusstsein der Klienten, zusammen mit Body-Therapeuten, Körpersprach- und Rhetorikspezialisten sowie unseren HR-Fachleuten.

Talk to our experts: **15 MINUTEN** sind wir für Sie da, jetzt kostenfrei reservieren

Menschen brauchen kein Coaching, sie brauchen Menschlichkeit.

Back to Performance.

Berufliche Reintegration beginnt vor dem CV-Schreiben.

Die vier Phasen unserer Begleitung erklärt:



btp.habegger.tv

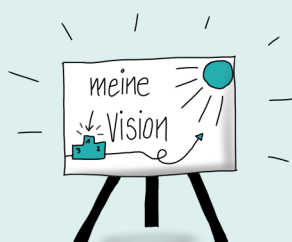


PHASE 1

Der Klient erreicht emotionale Stabilität sowie den Willen und die Fähigkeit, wieder nach vorne zu schauen.

PHASE 2

Sein Ziel und seine Zukunft ist klar. Der Klient ist bereit, sich selbst wieder ins Spiel zu bringen!



PHASE 3

Beginn CV- und Bewerbungscoaching sowie Stellensuche. Antritt der Probezeit einer neuen Stelle.

PHASE 4

Der Klient hat die Probezeit mit Erfolg bestanden die Anstellung wird bestätigt.



Wie macht Habegger Consulting Klienten zu Arbeitnehmern?
Machen Sie sich ein Bild unserer Methoden auf btp.habegger.tv

Wir betrachten den Menschen ganzheitlich und begleiten ihn auch so.

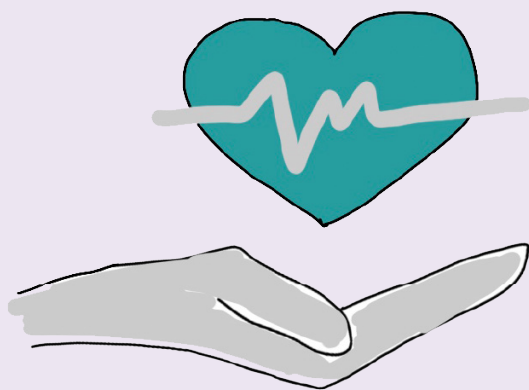
Bei uns steht der Mensch im Mittelpunkt, nur so kommt er wieder in eine nachhaltige und leidenschaftliche Performance!



Belinda Strazzer, Energie-Coach, Stressbewältigungsexpertin und ehemalige

Gemeinderätin. Sie kennt die Hürden der Reintegration aus erster Hand:

„Meine Tätigkeit zeigt mir immer wieder auf, wie schnell Menschen in eine Abwärtsspirale geraten, aus der sie nicht mehr selbst herausfinden. **Durch gezielte Sitzungen mache ich den Klienten negative Glaubenssätze bewusst.** Diese halten sie davon ab, zu sehen, dass sie **wertvoll und fähig** sind. Wir gehen Blockaden an, die zum Beispiel durch Mobbing am letzten Arbeitsplatz oder familiäre Schicksalsschläge entstanden sind. Weichen diese Zweifel einmal Ausgeglichenheit und Selbstvertrauen, ist die Basis fürs Bewerben gelegt. So helfe ich Menschen Schritt für Schritt, gemachte Erfahrungen zu akzeptieren und **Frieden zu schliessen mit Vergangenen.** Das ist nicht immer einfach, aber auch schon **kleine Verschiebungen des Blickwinkels** fördern **neue Kräfte** zutage.“



Simona Bernasconi, Bodycoach:

„Ich arbeite mit Menschen ihre biografischen Traumata auf, die sie blockieren. Oft zeigt sich der psychische Stress, den Sie durchlebt haben, in starken, körperlichen Beschwerden. Dank der **Kombination von Massage und Gesprächstherapie** lernen sie, ihren Körper besser wahrzunehmen. Kommen sie dann in belastende Situationen, können sie ihre körperlichen Stresssignale erkennen, interpretieren und **selbstsicher bleiben.** Typische Stressbeschwerden wie Tinnitus und Magenschmerzen nehmen nachhaltig ab.“

Experten
Videobeiträge
und Praxis-Guides,
jederzeit auf
btp.habegger.tv



Rebekka Thommen, Emotionscoach:

Ängste, Zweifel und Unsicherheiten können einen blockieren, wenn es darum geht, den Weg aus der Arbeitslosigkeit zu finden. **Ich begleite Menschen dabei, besser mit ihren schwierigsten Emotionen umgehen zu können,** damit sie trotz und mit ihnen ihr Leben selbstbestimmt in die Hand nehmen können. Einfache Techniken zum Umgang mit unangenehmen Gefühlen, wie z.B. Atemtechniken, helfen dabei, mit der Nervosität vor einem Vorstellungsgespräch umzugehen, souverän und entspannt zu bleiben.

Coaching & Training auf Augenhöhe mit 3 Experten

Ehemalige Klienten sagen, die Zusammenarbeit mit Habegger Consulting sei harte Arbeit gewesen – Klienten, die heute jeden Tag zur Arbeit fahren. Aber viel wichtiger: sie führen wieder ein erfülltes, selbstbestimmtes Leben, fühlen sich geschätzt und als vollwertige Mitglieder der Gesellschaft.